

Zigmund & Shtain

Электрический штопор ZWC-640

РУКОВОДСТВО
ПО ЭКСПЛУАТАЦИИ





Zigmund & Shtain

Благодарим Вас за выбор бытовой техники Zigmund & Shtain и приобретение **электрического штопора ZWC-640** для винных бутылок. Надеемся, что наша продукция будет радовать Вас и в будущем Вы также отдадите предпочтение изделиям нашей компании. Приятного использования!



СОДЕРЖАНИЕ

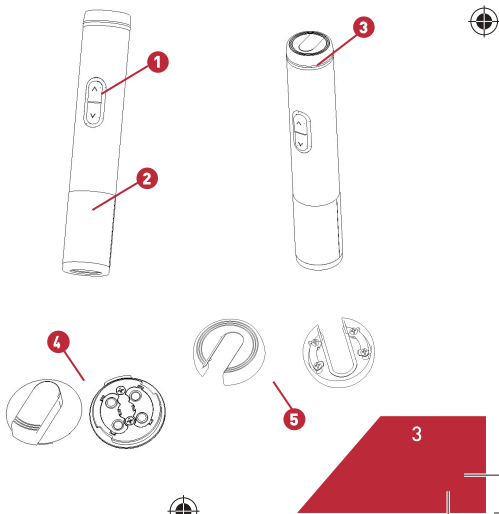


| | |
|---------------------------------|---|
| Комплект поставки | 3 |
| Гарантийный обязательства | 4 |
| Краткое описание | 5 |
| Меры предосторожности..... | 6 |
| Эксплуатация | 7 |
| Технические характеристики..... | 9 |
| Утилизация..... | 9 |

Zigmund & Shtain

**КОМПЛЕКТ ПОСТАВКИ
И ОБЩИЙ ВИД**

- 1 Переключатель «Вверх/вниз»
- 2 Штопор
- 3 Отсек для батареек
- 4 Крышка
- 5 Резак для фольги



ГАРАНТИЙНЫЕ ОБЯЗАТЕЛЬСТВА

Срок гарантии на данное изделие составляет 12 месяцев с момента продажи его потребителю.

Производитель не несет ответственность за повреждения, вызванные несоблюдением правил эксплуатации и требований по технике безопасности, изложенных в данной инструкции.

Срок службы прибора составляет 3 года с даты приобретения, при условии, что изделие используется в строгом соответствии с настоящим руководством по эксплуатации. В течение этого срока эксплуатация устройства не представляет опасности для жизни, здоровья и имущества владельца, а также для окружающей среды. Возможность его дальнейшей безопасной эксплуатации определяется сотрудниками сервисной службы по обращению владельца.




Zigmund & Shtain

КРАТКОЕ ОПИСАНИЕ


Удобный и эргономичный, электрический штопор Zigmund & Shtain избавит вас от всех неудобств, связанных с классическими ручными штопорами и станет настоящим украшением вечера, придав ему изысканности и элегантности.

Дизайн, выполненный в глубоком черном цвете, делает этот штопор не только функциональным устройством, но и по-настоящему восхитительным аксессуаром, сочетающим в себе высокий стиль и благородство вашего вкуса!

Изящная форма и компактный размер, воплощают в себе истинное единство эргономичности и визуальной эстетики!



Возможность открывать до 30 бутылок от 1 заряда, даст уверенность в том, что электрический штопор не подведет вас в самый важный момент и станет надежным инструментом даже для самого продолжительного вечера!



Скорость открытия бутылки всего 9 секунд - позволяет насладиться великолепным вкусом прекрасного вина без малейших усилий и затруднений!

Удобное управление, реализованное при помощи двух кнопок, позволит с легкостью извлечь пробку, не ломая при этом её!

Нож для фольги для более простого снятия упаковки с бутылки уже идет в комплекте с устройством!

Питание от батареек AA позволит, благодаря отсутствию проводов, взять штопор с собой во время отдыха на природе!

МЕРЫ ПРЕДОСТОРОЖНОСТИ

1. Перед использованием тщательно изучите данную инструкцию и сохраните ее для справки.
2. Храните штопор в чистоте. Во время работы штопора или его зарядки, держите его подальше от предметов, которые могут повлиять на работу штопора.
3. Не используйте устройство в помещениях с повышенной влажностью.
4. Не допускайте попадания штопора или зарядного устройства под дождь или в другие экстремальные условия.
5. Никогда не пытайтесь вручную усилить или ускорить работу штопора.
Он отлично работает на своей заданной скорости.
6. Не касайтесь механизма или спирали штопора. После использования, поместите штопор в упаковку.
7. Не пытайтесь открыть бутылку, если штопор не работает должным образом.
8. Данное устройство не является игрушкой; храните его в недоступном для детей месте.
9. Не пытайтесь самостоятельно разобрать механизм. Детали штопора не могут быть повторно использованы в другом устройстве.
Свяжитесь с отделом обслуживания клиентов в случае поломки штопора.
10. Не пытайтесь воспользоваться устройством, если штопор поврежден.

ЭКСПЛУАТАЦИЯ

1. Поверните крышку против часовой стрелки и поднимите её, чтобы открыть отсек для батареек (Рис.1).
2. Вставьте 4 AA батарейки в отсек в правильном порядке (Рис.2).
3. Закрутите крышку по часовой стрелке, чтобы закрыть отсек для батареек (рис.3)

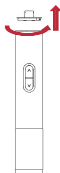


Рис. 1.



Рис. 2.



Рис. 3.

ЭКСПЛУАТАЦИЯ

Открытие бутылки

1. С помощью резака для фольги срежьте фольгу с горлышка бутылки (рис.4 и рис.5)
2. Крепко удерживая бутылку одной рукой, второй плотно установите штопор на горлышко бутылки в вертикальном положении. Затем нажмите на кнопку (рис.6) и прибор начнет работу. Штопор будет медленно вкручиваться в пробку. Продолжайте удерживать кнопку до тех пор, пока пробка не будет извлечена из бутылки.
3. Снимите штопор, нажмите и удерживайте кнопку до тех пор, пока устройство не высвободит пробку. (рис.7)
4. Верните резак для фольги на электроштопор (рис.8)



Рис. 4.

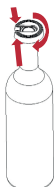


Рис. 5.

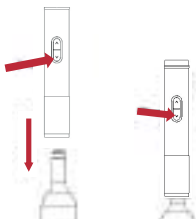


Рис. 6.



Рис. 7.

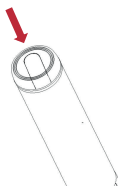


Рис. 8.

Zigmund & Shtain

ТЕХНИЧЕСКИЕ ХАРАКТЕРИСТИКИ

| | |
|---|-------------------------|
| Тип товара..... | штопор электрический |
| Источник питания..... | 4 × AA (Ni-Cd) |
| Напряжение..... | 4,8 В |
| Тип управления..... | электронно-механический |
| Материал корпуса..... | металл, пластик |
| Уровень шума..... | 60 дБ |
| Продолжительность работы на комплекте щелочных элементов питания..... | до 100 бутылок |
| Максимальный диаметр горлышка бутылки..... | 20 мм |
| Габаритные размеры..... | 28.5 × 28.5 × 7 см |
| Вес (нетто/брутто)..... | 0,32 кг/0.41 кг |

УТИЛИЗАЦИЯ

Прибор собран из современных и безопасных материалов. По окончании срока службы, во избежание возможного причинения вреда жизни, здоровью потребителя, его имуществу или окружающей среде, прибор должен быть утилизирован отдельно от бытовых отходов в соответствии с правилами по утилизации отходов в вашем регионе.

Товар сертифицирован в соответствии с законодательством РФ и Таможенного Союза.

Дата изготовления, в формате месяц / год, указана на шильдике на корпусе прибора.



Импортер: ООО "ЭЛЕКОМ"
Адрес: 119530, РФ, г. Москва,
Очаковское шоссе, д. 36, пом. 8
Email: etekom_ooo@mail.ru
Изготовитель: Zigmund & Shtain GmbH
Zobettitzstr. 94 13403 Berlin, Germany
Зигмунд энд Штайн ГмбХ
Зобетлиц штрассе, 94
13403 Берлин, Германия
Произведено на филиале завода-изготовителя в КНР



Zigmund & Shtain
ТЕХНИКА СО ВКУСОМ

